



**CONSEILLER  
NUMÉRIQUE**

# LES CoNums DE l'AIN

Janvier 2025





## TERRITOIRE INGÉNIEUX ET DURABLE DE L'AIN (TIDA)

**Novembre 2019**

Présentation du projet Territoire Ingénieux et Durable de l'Ain aux élus/membres du SIEA

**2021**

Création du Service Usages du Numérique

**2021 à 2022**

Elaboration du Schéma Directeur avec l'ensemble des collectivités, acteurs publics, associatifs et Chambres consulaires

**Novembre 2022**

Lauréat de l'Appel à Projet lancé par l'Etat : « Territoire intelligent et durable »

### Les objectifs à travers ce projet TIDA :

- 1** Centraliser les **données publiques en temps réel et superviser l'ensemble des réseaux** sur une même plateforme pour faciliter la gestion, la maintenance et l'exploitation.
- 2** Participer à un **fonctionnement plus sobre des équipements** (optimisation des consommations d'énergie, diminution des coûts de maintenance, etc.) et un **territoire plus résilient** (capacité de réaction en temps réel en cas d'alerte, maintenance prédictive).
- 3** Mettre à disposition des élus de l'Ain un véritable **outil d'aide à la décision**, grâce à l'utilisation des données centralisées pour la création de tableaux de bords de data visualisation et de dispositifs de suivi. Il permet le **pilotage du territoire par la donnée** et donc **favorise l'amélioration de la connaissance du territoire et l'efficacité de l'action publique.**



# APPEL A PROJET « TERRITOIRE INTELLIGENT ET DURABLE »

## COEUR DU PROJET

La mise en place d'un hyperviseur à l'échelle de l'Ain : Plateforme de gestion centralisée des réseaux et des équipements déployés sur le territoire (Eclairage public / Energie / Fibre optique / Gaz / Bornes de recharges Véhicules Electriques...).



BANQUE des  
**TERRITOIRES**



## CONSORTIUM



**Le SIEA combine un positionnement d'envergure départementale et un accompagnement de proximité pour les collectivités.**

**Chef de file du consortium  
Responsable / Approbateur sur  
l'ensemble du projet**



**La Régie Liain apporte son expertise concernant la supervision et la maintenance des infrastructures réseaux**

**Acteurs sur les phases  
déploiements et expérimentation  
du projet  
Consultés / Informés sur  
l'ensemble des phases du projet**



**La SEM Léa est un outil au service des collectivités dédié à la mise en œuvre de la transition écologique et énergétique dans l'Ain**

**Pilotage du projet / Acteur sur la  
partie évaluation et répliquabilité  
Consulté / Informé sur l'ensemble  
des phases du projet**





**Le CEREMA apporte au consortium une expertise sur l'accompagnement des collectivités dans le développement de stratégies territoire intelligent.**

## CHIFFRES CLÉS

Montant du projet : 2,4 M€ HT  
Montant de la subvention : 1,5 M€ HT



# AXES STRATEGIQUES DE LA FEUILLE DE ROUTE ET DECLINAISON OPERATIONNELLE

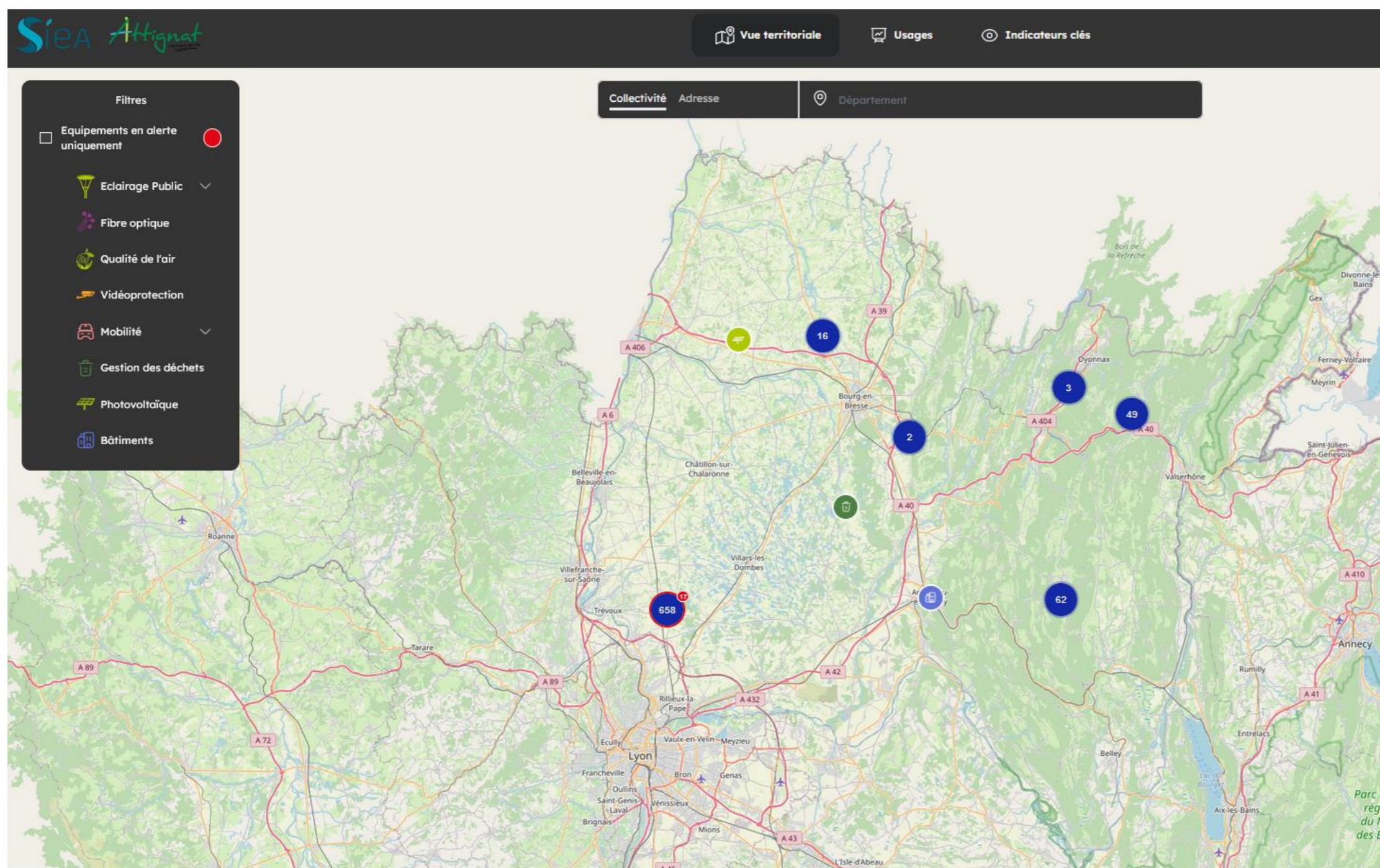
Axes	Objectifs	Projets
<p><b>Transversal</b> Piloter le territoire par la donnée</p>	<p>Centraliser la donnée et superviser en temps réel les équipements du territoire <b>pour un fonctionnement plus sobre et résilient</b></p> <p>Utiliser les données <b>pour améliorer l'aide à la décision et une plus grande efficacité de l'action publique</b></p> <p><b>Diffuser certaines données à destination des collectivités du territoire, des usagers</b> (via Open Data, application mobile grand public)</p>	<p> <b>Action 1</b> : Mise en place d'un hyperviseur à l'échelle de l'Ain <b>(Dans le cadre de l'action 1)</b> : Diffusion des données au grand public</p>
<p><b>Axe 1</b> Accélérer la transition énergétique et environnementale du territoire</p>	<p><b>Monitorer les territoires pour optimiser les consommations énergétiques</b> et faciliter la mise en place de politiques environnementales ambitieuses</p> <p><b>Penser les projets numériques sous l'angle de la sobriété</b> en évaluant leur bilan environnemental</p>	<p><b>Action 2</b> : Développement d'un système de supervision de la production photovoltaïque (SEM LEA)</p> <p><b>Action 3</b> : Déploiement d'un réseau d'éclairage public intelligent Lum<sup>ACTE</sup></p> <p><b>Action 4</b> : Déploiement et gestion de capteurs et objets connectés </p> <p><b>Action 5</b> : Déploiement de bornes de recharges de véhicules électriques (IRVE)</p>
<p><b>Axe 2</b> Participer à la sécurisation du territoire pour les collectivités, les entreprises et les usagers</p>	<p>Développer <b>les moyens de sécurité sur le territoire</b> en s'appuyant sur les infrastructures sécurisées existantes du SIEA</p> <p>Permettre aux collectivités, aux entreprises et aux usagers de développer <b>les bonnes pratiques en termes de cybersécurité</b></p>	<p><b>Action 6</b> : Accompagnement au déploiement de la vidéoprotection</p> <p><b>Action 7</b> : Accompagnement à la cyber sécurisation des collectivités et des entreprises</p> <p><b>Action 8</b> : Développement d'un hébergement des données / datacenter</p>
<p><b>Axe 3</b> Favoriser l'accès aux usages et aux services numériques pour tous</p>	<p><b>Eviter une nouvelle fracture</b> entre ceux qui savent utiliser le numérique et les autres, en proposant des actions et un accompagnement correspondant aux besoins identifiés</p> <p><b>Accompagner la transformation interne des collectivités</b> en formant les agents et les élus au numérique.</p>	<p><b>Action 9</b> : Organisation de la communication sur les services publics à l'échelle du territoire de l'Ain</p> <p><b>Action 10</b> : Déploiement de Conseillers Numériques sur le territoire</p>





## Solution d'hypervision

Une solution d'hypervision simple des équipements et des réseaux : un véritable outil de pilotage des politiques publiques pour les communes de l'Ain.



Une vue cartographique simple du territoire de l'utilisateur permettant de filtrer selon les compétences (Eclairage public, Photovoltaïque, Bâtiments...) et de visualiser rapidement les équipements et leurs alertes.

ACCES HYPERVISEUR TIDA

# LE DISPOSITIF NATIONAL DES CoNums







# LES CHIFFRES CLES DU DISPOSITIF



**13 millions**  
de citoyens sont éloignés du numérique

**250 M€**  
dédiés au dispositif dans le plan de relance

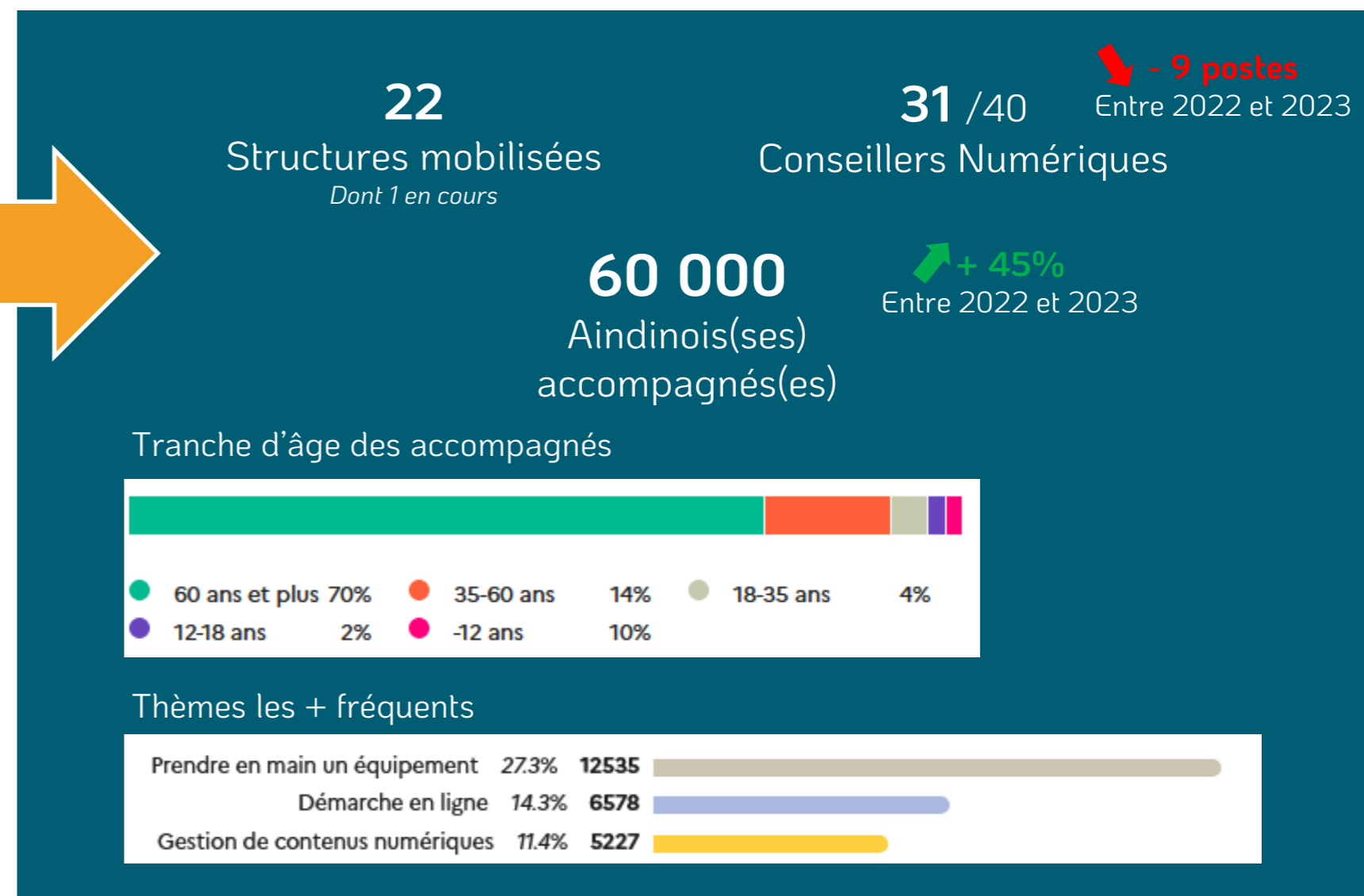
AGENCE  
NATIONALE  
DE LA COHÉSION  
DES TERRITOIRES

**Pour lutter contre l'exclusion numérique,  
4 000 conseillers numériques France Services sont déployés sur le territoire national**

## AU NIVEAU NATIONAL



## AU NIVEAU DEPARTEMENTAL





## LES MISSIONS PRINCIPALES DU CoNum

**Soutenir les Français dans leurs usages quotidiens du numérique.**

*Par exemple : apprendre à travailler à distance, consulter un médecin, tester son éligibilité à la fibre, vendre/acheter un objet, acheter en ligne, etc.*

**Sensibiliser aux enjeux du numérique et favoriser des usages citoyens et critiques.**

*Cela passe par le fait d'apprendre à s'informer et à vérifier les sources, protéger ses données personnelles, maîtriser les réseaux sociaux, suivre la scolarité de ses enfants, etc. ;*

**Accompagner vers l'autonomie dans la réalisation des démarches administratives.**

**Différents types d'accompagnements proposés aux usagers :**

- Ateliers collectifs
- Accompagnements individuels
- Présentations d'outils ou de thématiques



Trouver un emploi  
ou une formation



Utiliser les  
opportunités  
du numérique



Échanger avec  
mes proches



Réaliser mes  
démarches en ligne



Découvrir  
les opportunités  
de mon territoire



Accompagner mon  
enfant



Prendre en main  
l'outil numérique



# ZOOM SUR LE TERRITOIRE

Un dispositif permettant un maillage homogène  
porté par les territoires (EPCI / Communes / SIEA et CD01)  
et des Associations départementales



## ÉTAT DES LIEUX - CoNums

	Poste CoNum	Poste Rendu	Structure Porteuse	Structure Sortie
<b>EPCI et Communes porteuses de CoNums</b>				
Communauté d'Agglomération du Haut Bugey	4	1	1	
Communauté d'Agglomération du Pays de Gex	1	1	1	
Communauté de Communes Bugey-Sud	2		1	
Communauté de Communes de la Dombes	2		1	
Communauté de Communes de la Côtière à Miribel	1		1	
Communauté de Communes de Miribel et du Plateau	1		1	
Communauté de Communes Dombes Saône Vallée	1		1	
Communauté de Communes Terre Valserhône	1		1	
Communauté de Communes de la Veyle	1	0	1	0
SIEA dont 1 poste de Coordinateur	6		1	
CD 01	0	1	0	1
Commune de Val-Revermont	1		1	
Commune de Bresse-Vallon	1		1	
Commune de Belley	1		1	
Commune de Polliat	1		1	
Commune de Saint-Denis-lès-Bourg	1		1	
Commune de Saint-Étienne-du-Bois	1		1	
Commune de Péronnas	0	1	0	1
Commune de Bourg-en-Bresse	0	2	0	1



	Poste CoNum	Poste Rendu	Structure Porteuse	Structure Sortie
<b>Associations / Structures Privées</b>				
ADSEA 01	0	1	0	1
ALFA 3A	1		1	
CS de l'Embarcadère	1		1	
CS Le Lavoir	1		1	
CIDFF	1		1	
Croix Rouge Française	0	1	0	1
Fédération Familles Rurales de l'Ain	1		1	
HYPRA	1	NATIONAL	1	
LUSIE 01	0	1	0	1
CS des Vennes	1		1	
<b>TOTAL</b>	<b>33</b>	<b>9</b>	<b>23</b>	<b>6</b>



## UN SCHÉMA DE DÉPLOIEMENT DU DISPOSITIF ÉQUITABLE

23

structures engagées dans le dispositif

33

Conseillers couvrent le territoire

1

structure coordinatrice du dispositif : le SIEA

74 812

personnes accompagnées par les CNFS sur le Département

242

lieux d'accompagnement

**Un schéma territorial, porté par le SIEA et la sous-Préfecture de Belley, validé en mai 2021 qui permet :**

- Une répartition géographique pertinente
- Des projets territoriaux cohérents : Mobilité des CoNums
- Une mutualisation entre les structures et acteurs
- Une diversification des lieux d'intervention du CoNum
  - Communes rurales et urbaines
  - Quartier Prioritaire de la Ville, Programme National de Rénovation Urbaine
  - Maisons France Service, Mairies, Médiathèques, Centres sociaux,
- Un public ciblé le plus large possible (Tout public / Toutes tranches d'âge)





Paul-Emile  
GUYON-GELLIN

Coordinateur  
SIEA



Caroline  
CHENGUELIA

CIDFF01



Anthony  
TIRAN

Familles  
rurales de  
l'Ain



Maxime  
VOLLET

ALFA 3A



Héloïse  
DE LAUNAY  
VAUCHER

HYPRA





COMMUNAUTE DE COMMUNES  
BRESSE & SAÔNE

Delphine  
HAZAMI



COMMUNAUTE DE COMMUNES  
DE LA VEYLE

Hubert  
LOUIS



COMMUNAUTE DE  
COMMUNES  
VAL DE SAÔNE CENTRE

Fabrice  
DIJOUX



COMMUNAUTE DE  
COMMUNES  
DOMBES SAÔNE VALLEE

Jordan  
GOY



COMMUNAUTE DE COMMUNES  
DE LA DOMBES

Charlotte  
ZAJDEL



Jérôme  
TRON



COMMUNAUTE DE  
COMMUNES  
DE MIRIBEL ET DU  
PLATEAU

Anaël  
BOILLON



COMMUNAUTE DE  
COMMUNES  
DE LA CÔTIÈRE A  
MONTLUEL

Lidwine  
BERTIN



COMMUNAUTE DE  
COMMUNES DE LA  
PLAINE DE L'AIN

Élise  
DEROSE



Lydie  
PINON



HAUT BUGEY AGGLOMERATION



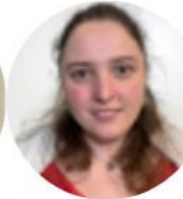
Alexis  
CHASSAING



Patrice  
TERGNY



Odile  
VERDURE



Elodie  
PIARD

COMMUNAUTE  
D'AGGLOMERATION DU  
PAYS DE GEX



Eric  
KARTAL

TERRE VALSERHÔNE  
L'INTERCO



Alexandra  
GIRAUD-  
SECRETANT

COMMUNAUTE DE COMMUNES  
RIVE DE L'AIN  
PAYS DU CERDON

Maxime  
CHABAUD



BUGEY SUD

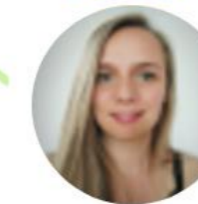


Aurore  
PUGIN BRON



En cours de  
recrutement

BELLEY



Cyrielle  
GRÂCE



CONSEILLER  
NUMÉRIQUE





Naoual  
MAACH



1 CN SIEA  
11 communes  
5 821 hab

Vincent  
LOPEZ



1 CN  
8 communes  
10 979 hab

Anys  
MAJNOUN



1 CN  
13 communes  
14 240 hab

Joan  
CIVIDINO



1 CN  
3 communes  
13 728 hab

Réflexion en cours

Yoan  
FOURNIER



# Les Communes du Territoire de Grand Bourg Agglomération

1 CN  
10 communes  
8 091 hab



Ludivine  
MAKENGO

1 CN  
14 communes  
11 626 hab

1 CN  
Centre Social  
des Vennes



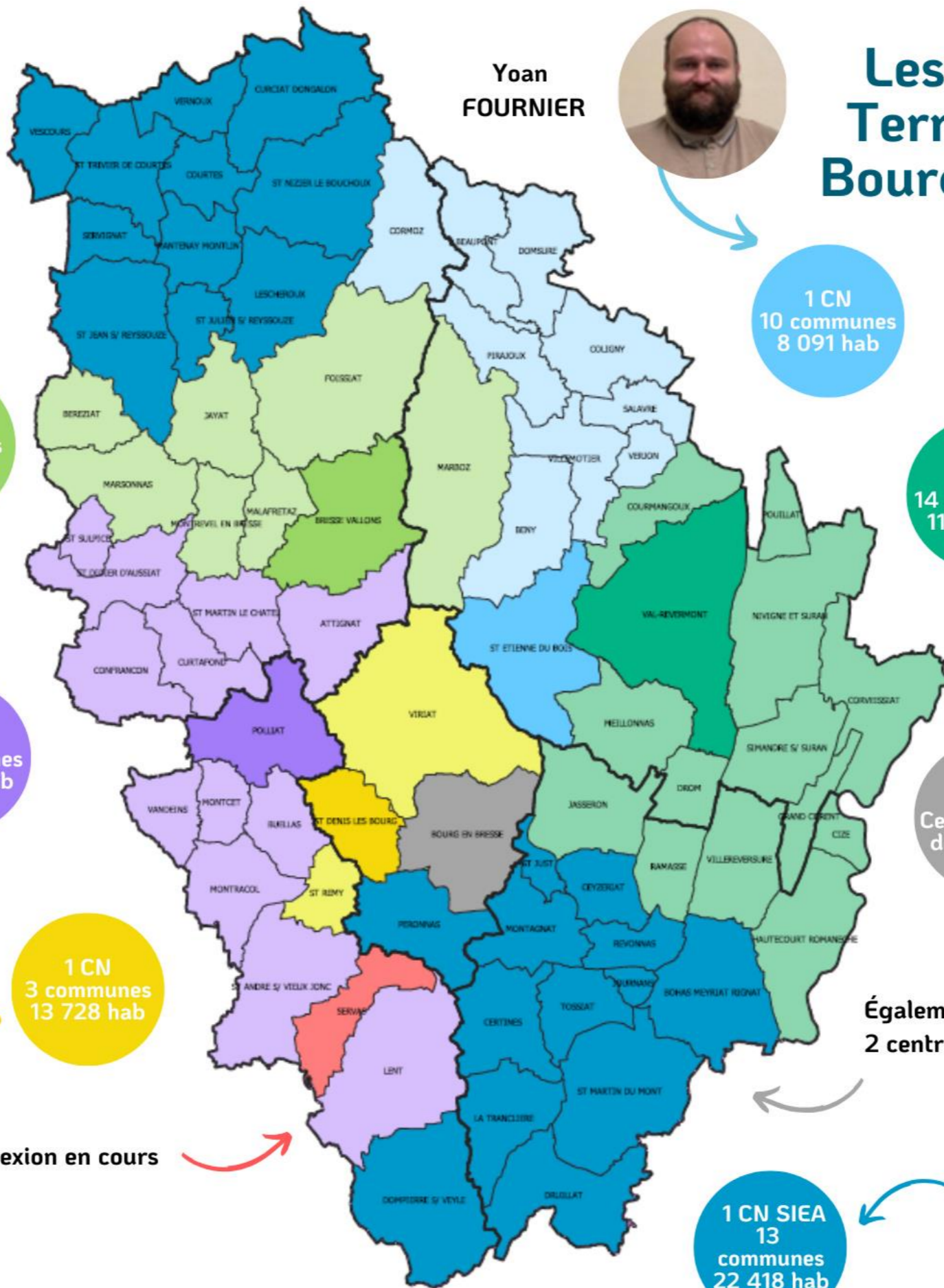
Loïc  
RIPERT

Également 1 intervention sur  
2 centres sociaux par le SIEA

1 CN SIEA  
13  
communes  
22 418 hab



Charly  
POUJOL



CONSEILLER  
NUMÉRIQUE



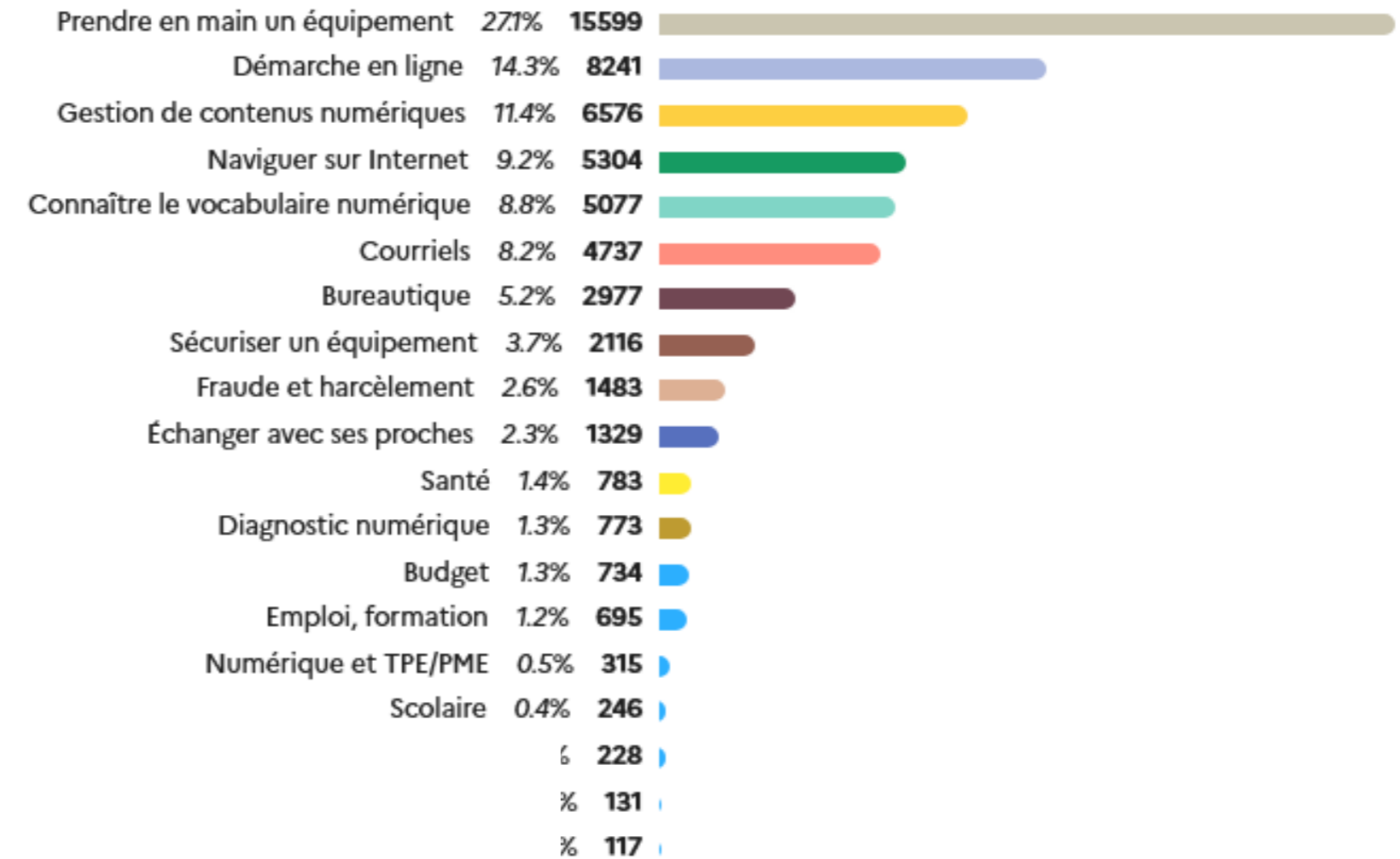
## L'action des CoNums dans l'Ain entre 2021 et 2024

Du 01 septembre 2021 au 1<sup>er</sup> janvier 2025

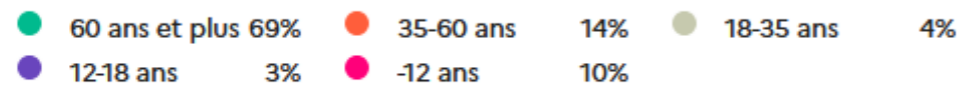
**74 812** Aindinoises et Aindinois accompagnés dont :

- 55 511 participants à des ateliers
- 14 227 accompagnements individuels
- 5 074 demandes ponctuelles

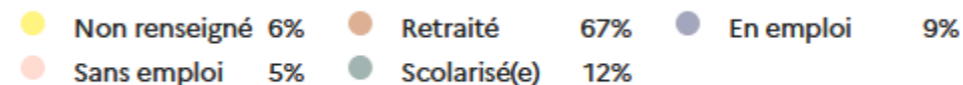
### Thèmes des accompagnements



### Tranches d'âge des usagers



### Statut des usagers







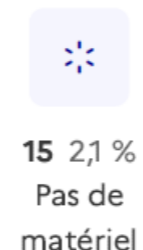
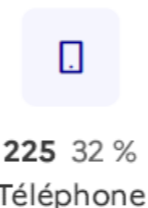
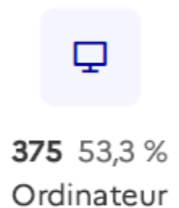
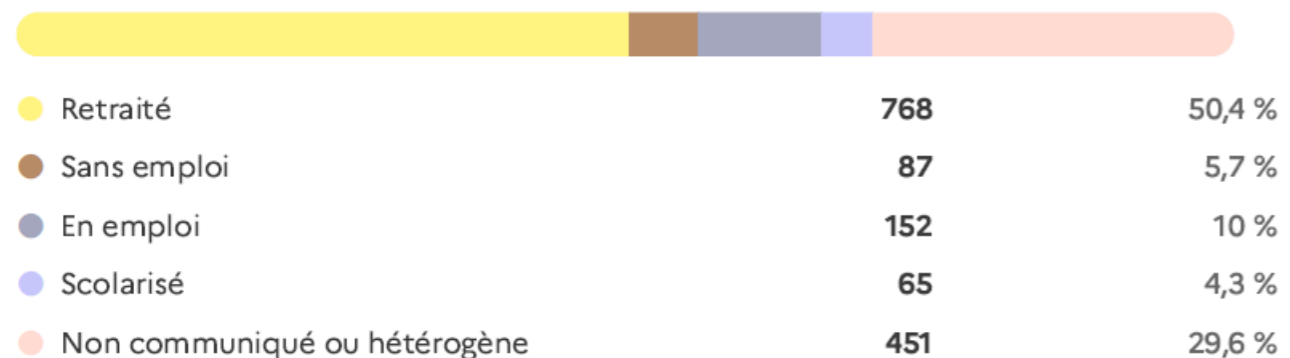
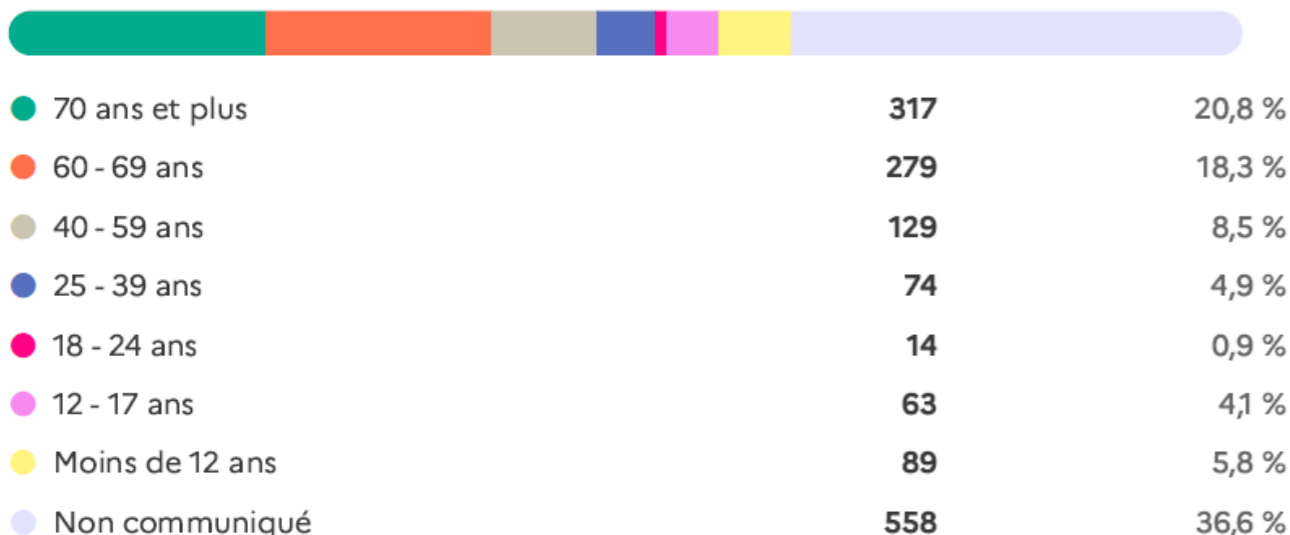
# USAGES DU NUMÉRIQUE

## L'action des CoNums dans l'Ain sur 1 mois

### En 1 Mois

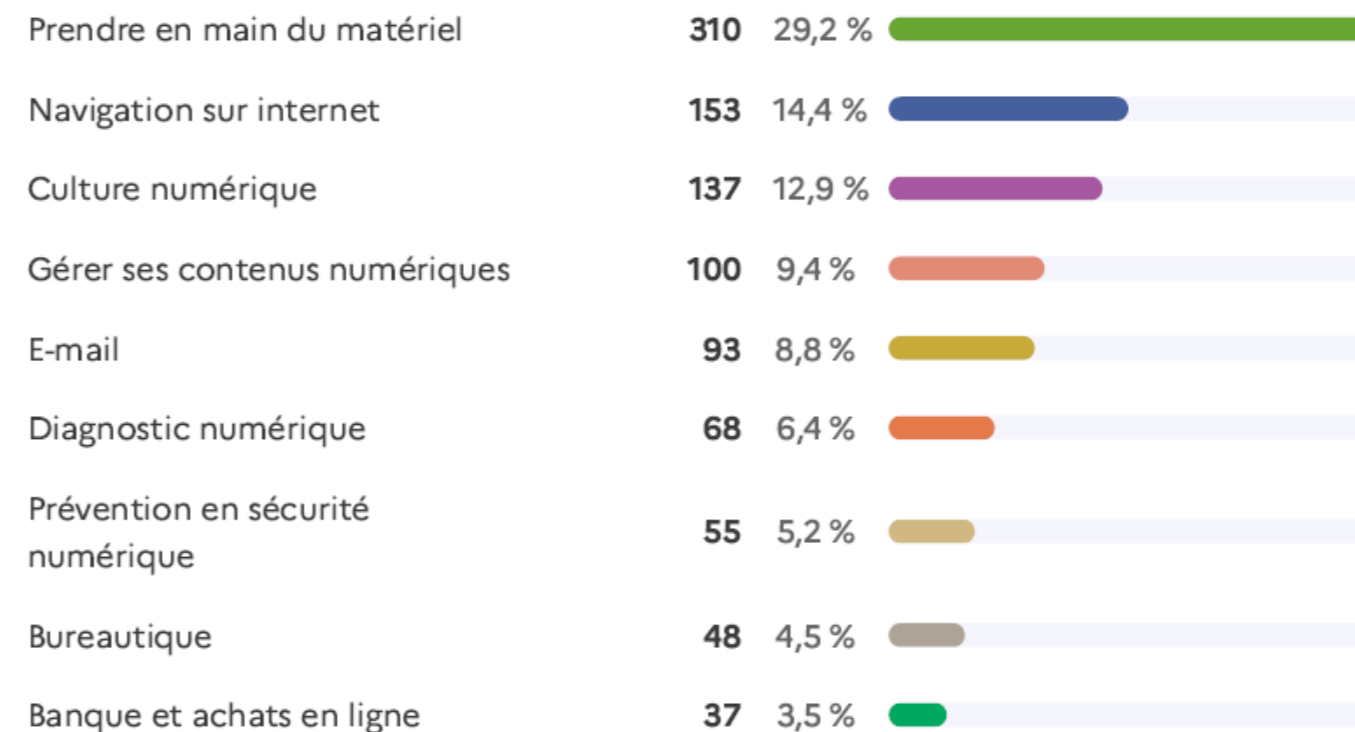
### Types d'activités

- **333** Accompagnements individuels (50,1 % des activités)
- **106** Aides aux démarches administratives (15,9 % des activités)
- **226** Ateliers collectifs, 1170 participations au total (34 % des activités)

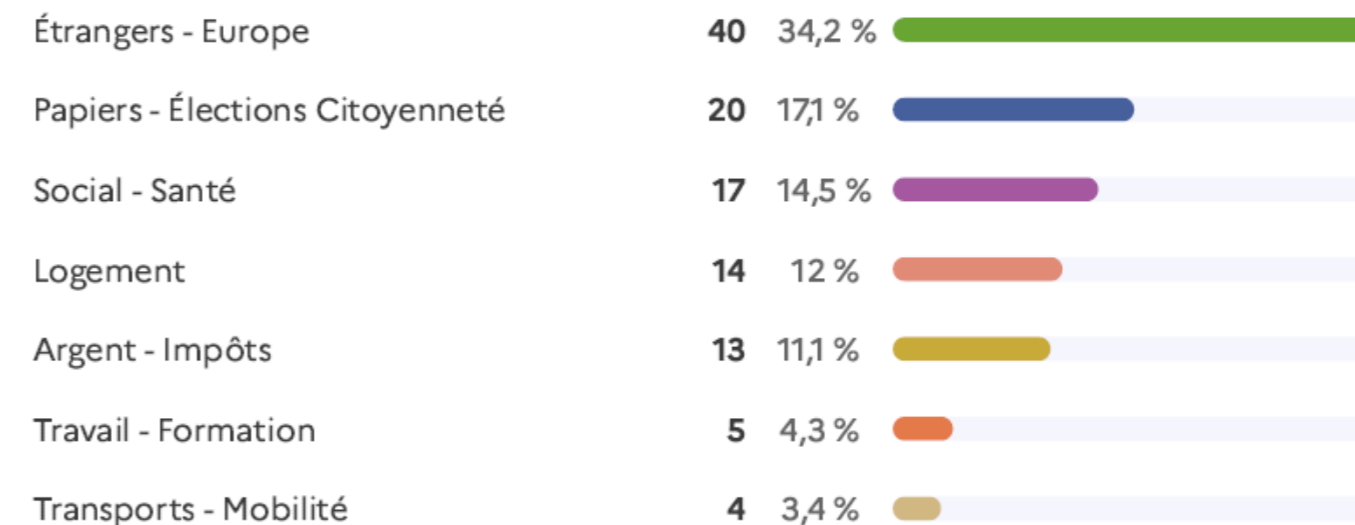


Sexe	Nombre	Pourcentage
Masculin	379	24,9 %
Féminin	779	51,1 %
Non communiqué	365	24 %

### Médiation numérique

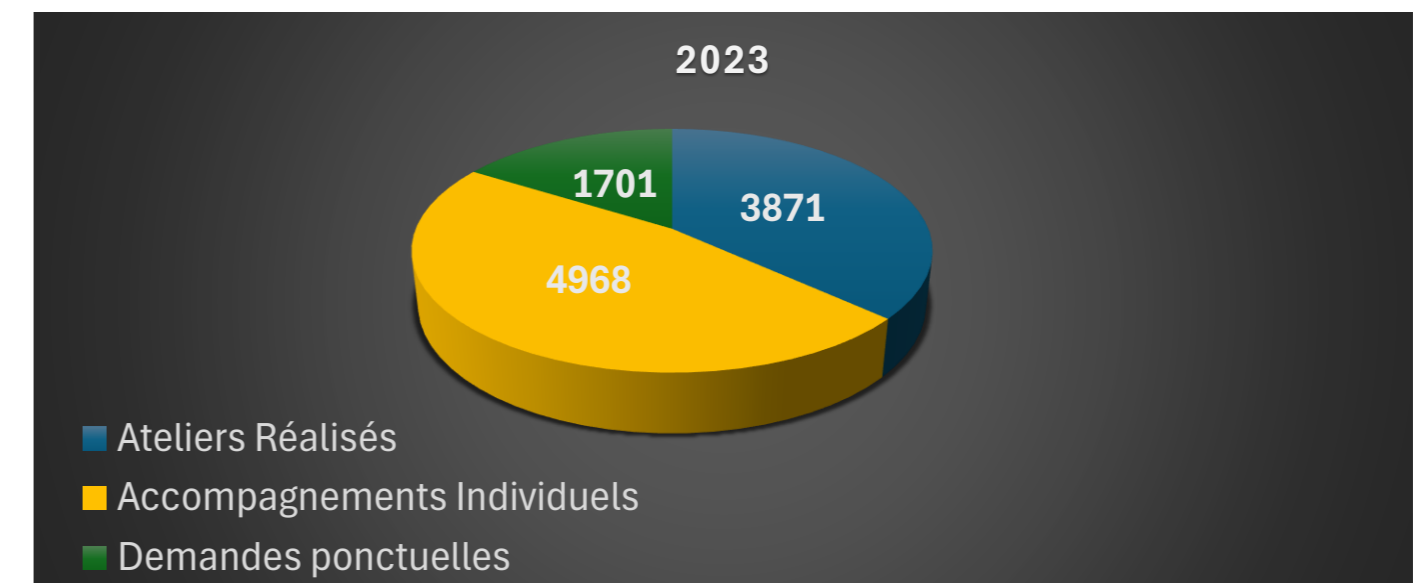
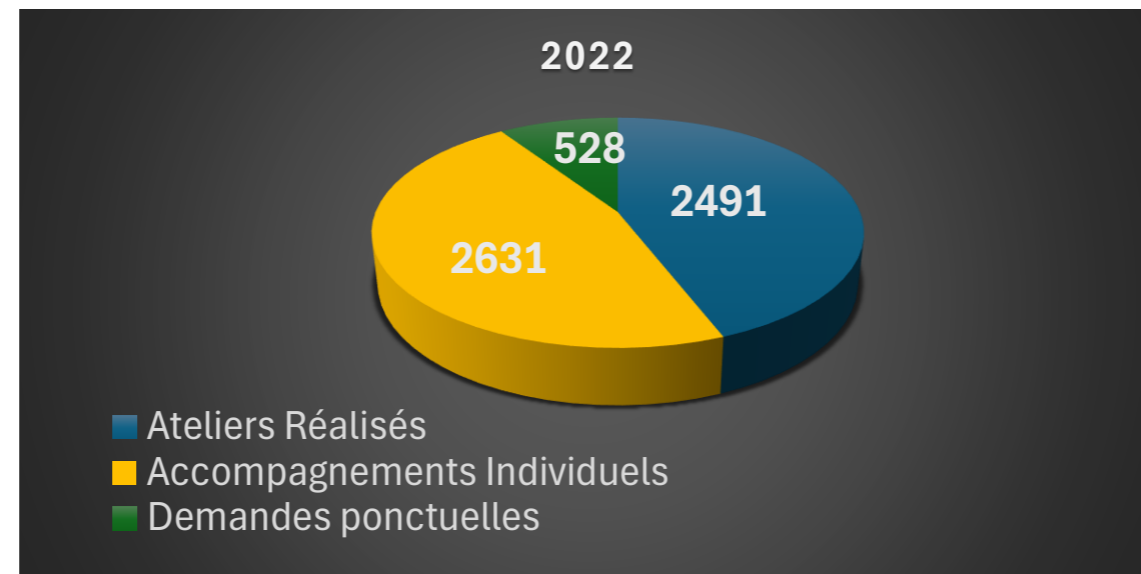
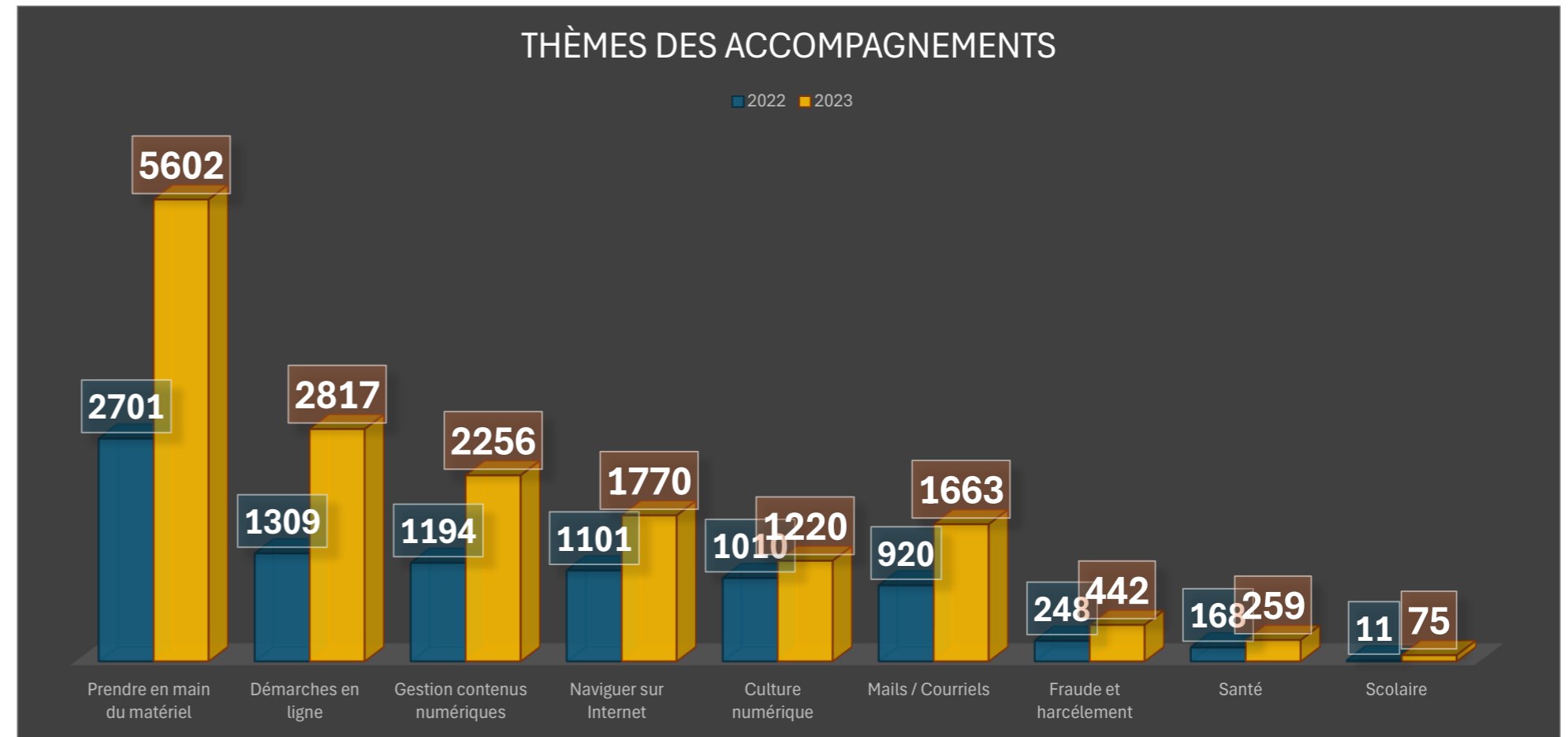
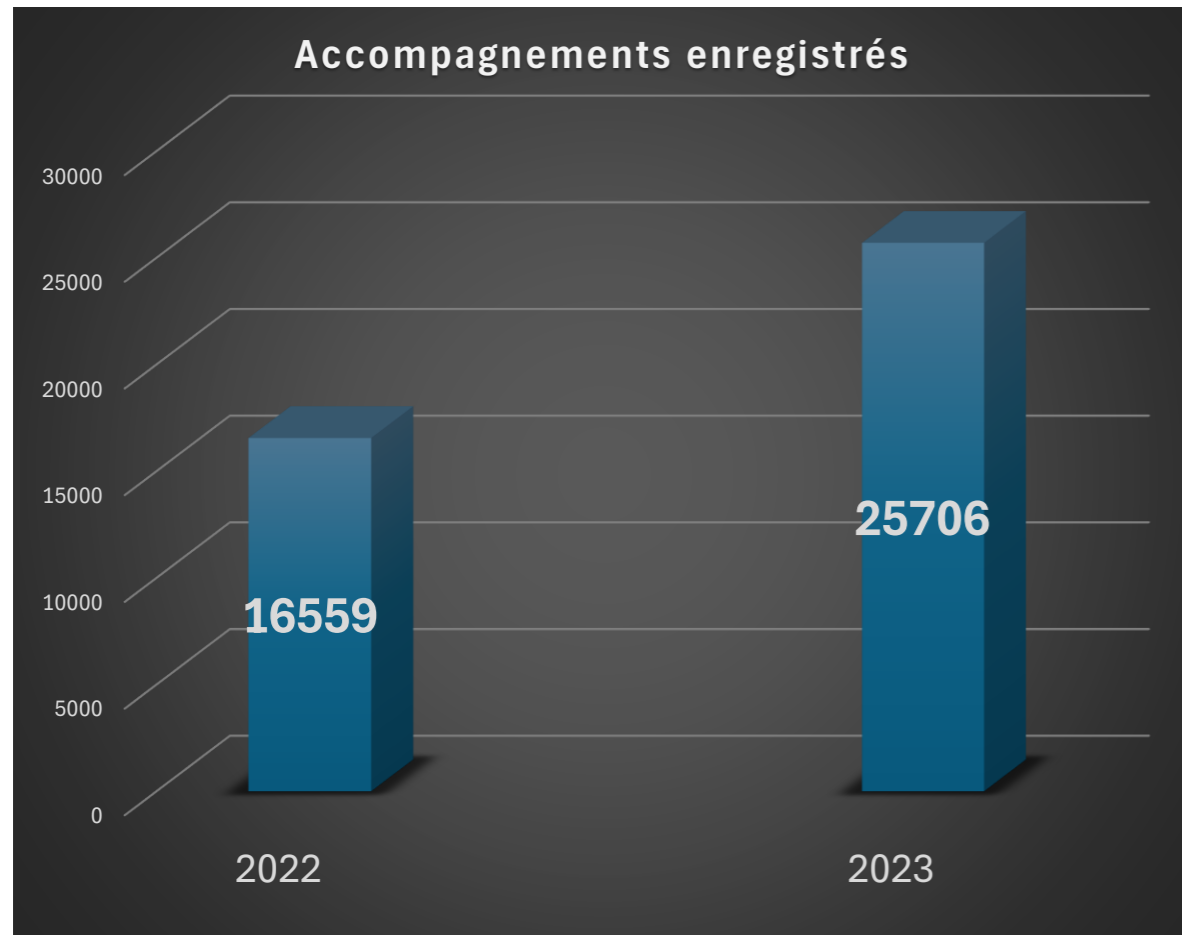


### Démarches administratives





# L'action des CoNums dans l'Ain : Evolution des accompagnements entre 2022 et 2023





# ZOOM INTERVENTION CoNums SIEA

Territoire d'intervention	Nombre de communes sur le territoire	Nombre de communes où le CoNum intervient	Personnes accompagnées	CoNum du SIEA	Date fin contrat et de convention avec les communes
<b>Bresse &amp; Saône</b>	20 communes	<b>16 communes</b>	<b>2 133</b> Dont 1369 en ateliers, 764 accompagnements individuels	Delphine HAZAMI	<b>Contrat renouvelé au 1<sup>er</sup> novembre 2023</b>
<b>Rives de l'Ain – Pays du Cerdon</b>	14 communes	<b>11 communes</b>	<b>4 048</b> dont 3528 en ateliers, 520 accompagnements individuels	Maxime CHABAUD <i>(Arrivée le 21/10/2024 – Départ de Sophie BENCIVENGO le 31/10/2024)</i>	<b>Contrat renouvelé au 1<sup>er</sup> novembre 2023</b>
<b>Sud de Grand Bourg Agglomération</b>	12 communes	<b>11 communes</b>	<b>2 605</b> dont 2034 en ateliers, 571 accompagnements individuels	Charly POUJOL <i>(Arrivée le 07/11/2024 – Départ de Cendrine BERTIN le 29/11/2024)</i>	<b>Contrat renouvelé au 28 février 2024</b>
<b>Nord de Grand Bourg Agglomération</b>	11 communes	<b>8 communes</b>	<b>2 224</b> dont 1 802 en ateliers, 422 accompagnements individuels	Naoual MAACH	<b>Contrat renouvelé au 19 juin 2024</b>
<b>Plaine de l'Ain (Renfort)</b>	43 communes	<b>17 communes</b>	<b>1 896</b> dont 982 en ateliers, 914 accompagnements individuels	Élise DEROSE	<b>Contrat renouvelé au 19 juin 2024</b>



### **Coordination avec l'ensemble des acteurs agissant pour le dispositif au niveau National**

**L'ANCT, La Banque des Territoires, La Préfecture et la Sous-Préfecture de Belley, Les organismes de Formation, l'ARS (Mon Espace Santé)**

- Diffusion et remontée des informations nationales et territoriales : Suivi du dispositif, des recrutements, des sollicitations et des actions portées par les CoNums
- Participation à l'élaboration de la Feuille de Route France Numérique Ensemble

### **Coordination avec l'ensemble des acteurs de la médiation agissant pour le dispositif au niveau départemental**

**Structures porteuses des postes de CoNums, L'ensemble des CoNums de l'Ain, Les communes, Le réseau des MFS, Le CD01, l'ADEA, le Hub HINAURA...**

- > Rencontres, échanges, mise à disposition d'outils et de supports (convention de mutualisation, flyers, questionnaire...)





## Rencontres/Échanges en 2024

**Réunion : Élaboration de la Feuille de Route France Numérique Ensemble** – Préfecture de Bourg-en-Bresse  
*Le 11 janvier*

**Journée Coordination CoNums de l'AIN #3** – Maison de la Culture et de la Citoyenneté  
*Le 17 janvier*

**Organisation Réunion : Rencontres avec les Structures Porteuses** – A programmer

**Lab Idéation FNE** – Préfecture de Bourg-en-Bresse - *Le 26 mars*

**Réunions Préparatoires COPIL FNE**– *Les 17 mai, 12 juin & 16 juillet*

**COPIL FNE** – *Le 09 octobre*

## Rencontres/Échanges en 2023

**Rencontre : Les dispositifs d'inclusion numérique à l'attention des élus** – MEDNUM 01  
*Présentation du Président du SIEA – Le 26 janvier*

**Réunion des structures porteuses : Suite du dispositif organisée Sous-Préfecture et le SIEA**  
*08 février*

**Rencontre de M. Jean-Noël BARROT, Ministre délégué chargé de la Transition numérique et des Télécommunications** – TIDA/CNFS/CNR  
*Le 27 février*

**Rencontres Diagnostic et suite du dispositif sur les territoires RAPC et Bresse & Saône**  
*Juin 2023*

**Rencontres avec l'ensemble des Structures accueillantes pour suite du dispositif**  
*Juin à septembre 2023*

**Journée du Numérique en Santé « Ambassadeur mon Espace Santé »** –Siège de l'ARS - LYON  
*Le 18 décembre*

**Journée HINAURA Coordination Territoriale** – Hôtel de Région AURA - LYON  
*Le 19 décembre*





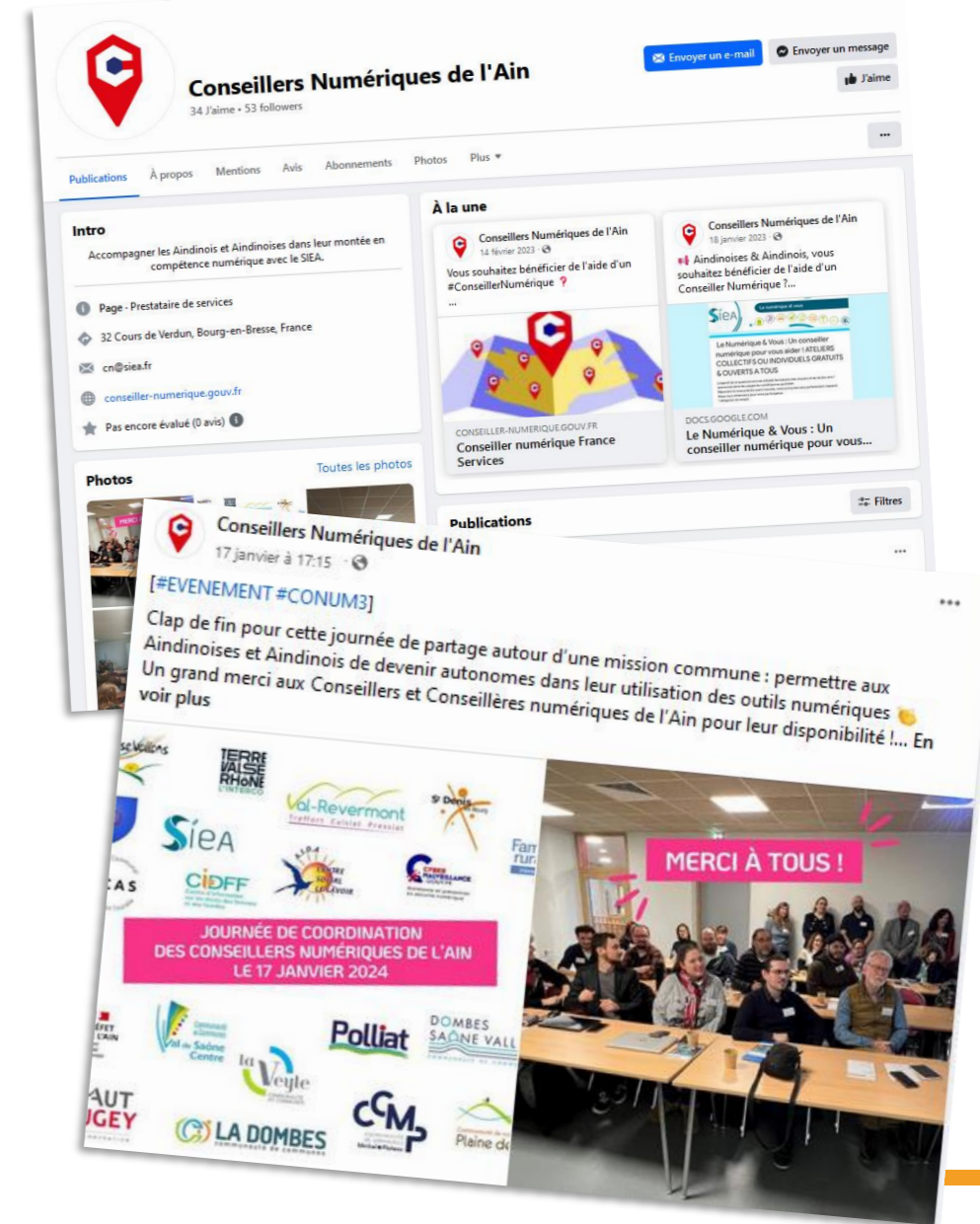
## Communiquer/Valoriser les missions et la présence des CoNums sur notre territoire

- Conception d'outils, de supports
- Relais d'informations sur les réseaux sociaux, compilations des informations descendantes de l'ANCT, BDT

Pour toutes informations supplémentaires sur le dispositif des CoNums (Coordination, Cartographies, Statistiques ...)

Rendez-vous sur <https://www.conseiller-numerique.gouv.fr/>

Pour nous suivre sur Facebook (Page « Conseillers Numériques de l'Ain »)



**France Numérique  
Ensemble**





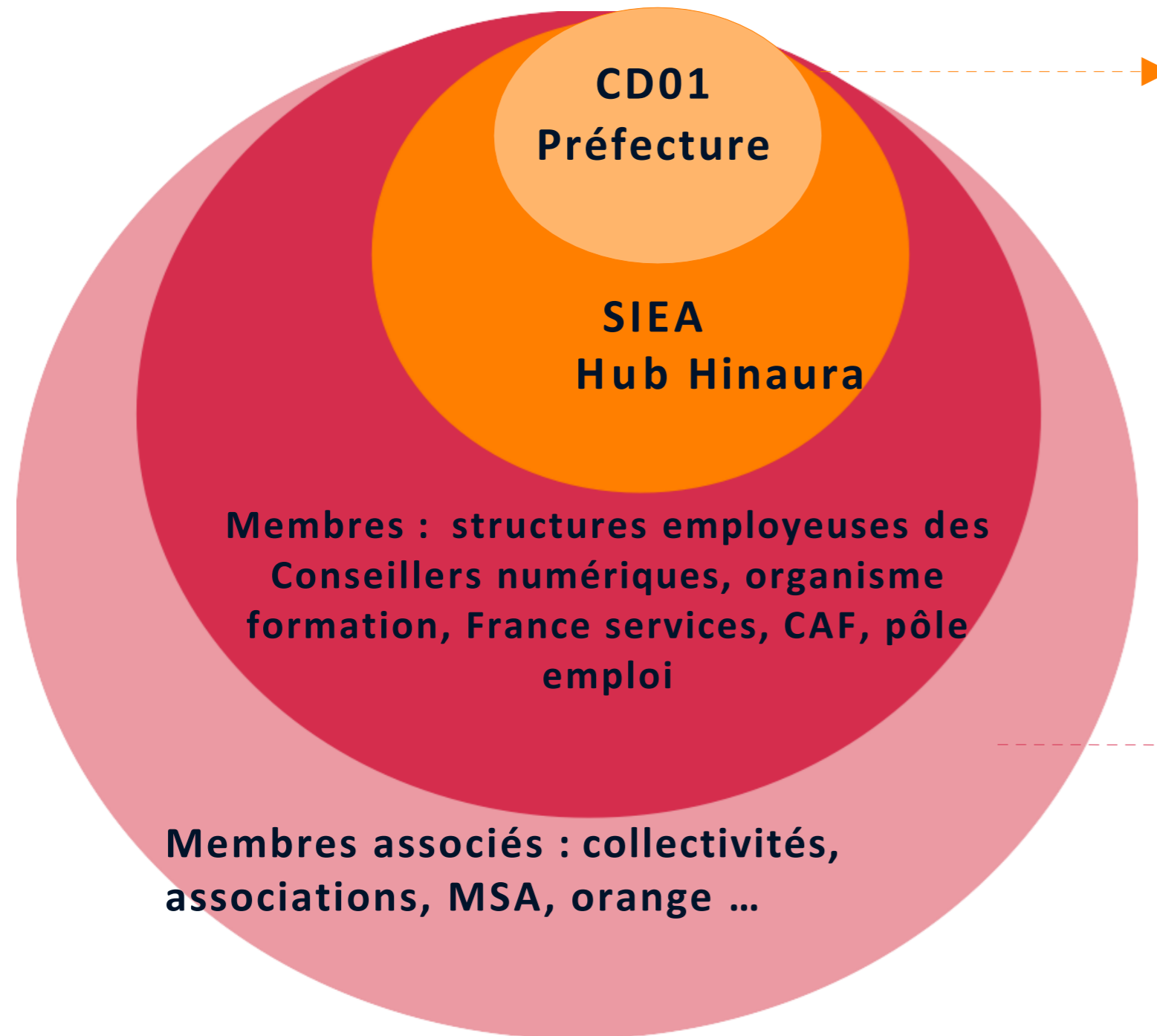
# France numérique ensemble

- **Une ambition forte** : proposer une nouvelle forme de gouvernance de la politique publique de l'inclusion numérique au plus près des besoins des territoires
- **Une opportunité pour le territoire** :
  - \_ Un cadre nouveau permettant d'associer les acteurs mobilisés sur les questions de médiation numérique
  - \_ Un plan d'action territorial facilitant la visibilité, la lisibilité et la coordination des dispositifs et actions existants et à venir sur le territoire
  - \_ Un soutien en ingénierie financière lors des différentes phases d'élaboration de la feuille de route départementale





# Création de l'instance de pilotage



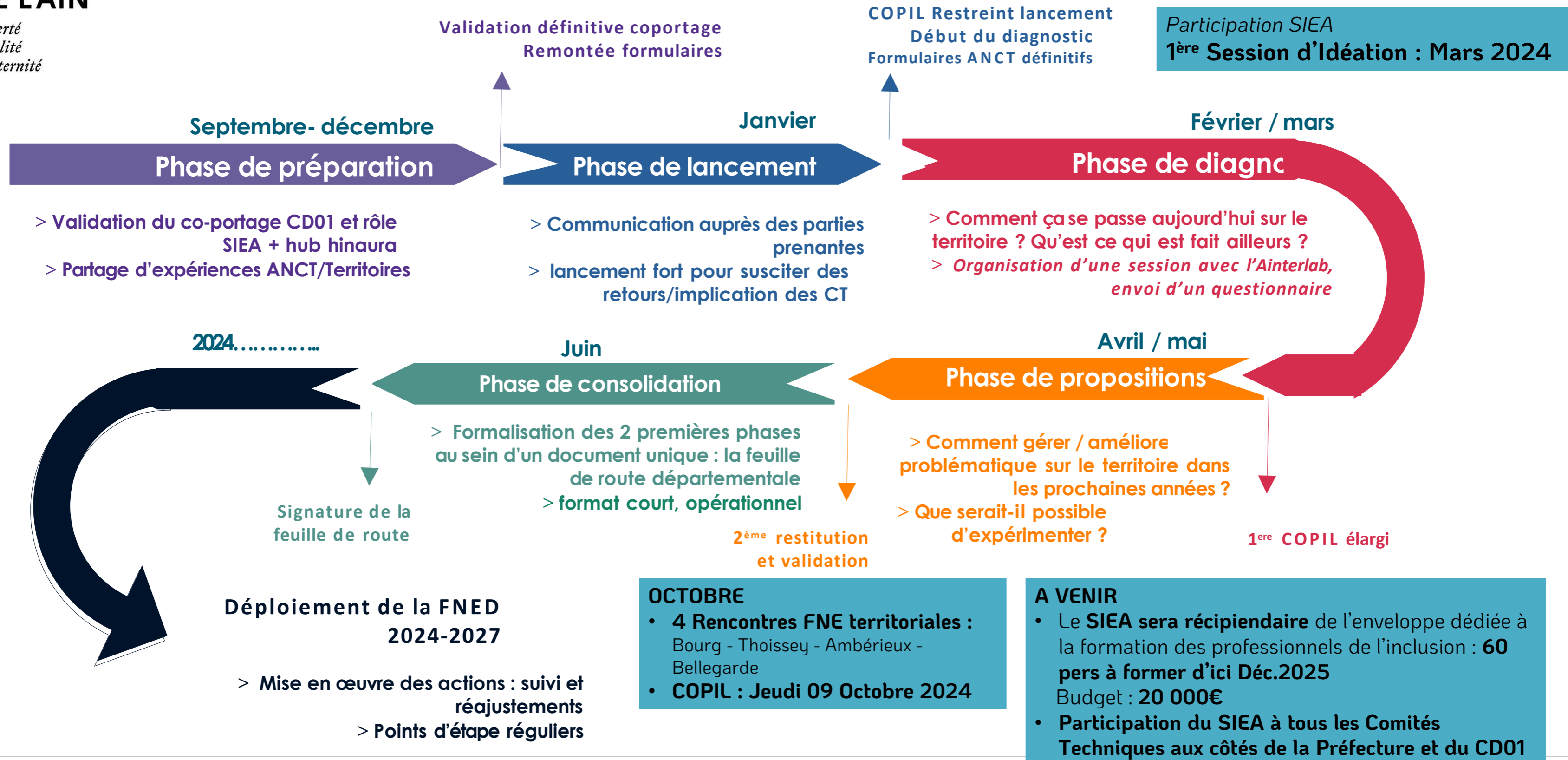
## Pilotage et suivi opérationnel

- Validation des objectifs et axes de travail
- Remontée des travaux au niveau national (ANCT)
- Animation du réseau des professionnels de l'inclusion
- Remontée des besoins (formations, postes vacants ...)

## Coconstruction et déploiement

- Co-construction et mise en œuvre des actions
- Remontée des besoins (outils, formations...)

# Calendrier



# ANNEXES

<b>SIEA</b>	<ul style="list-style-type: none"> <li>• <u>Bresse &amp; Saône</u> : 14 communes + 1 MARPA</li> <li>• <u>Rives de l'Ain Pays du Cerdon</u> : 10 communes + 1 Centre Social (Bourg)</li> <li>• <u>Nord de Grand Bourg Agglo</u> : 8 communes + 1 Résidence Autonomie</li> <li>• <u>Sud de Grand Bourg Agglo</u> : 11 communes + 1 Centre Social</li> <li>• <u>La Plaine de l'Ain</u> : 17 communes</li> </ul>
<b>Communauté de Communes du Pays Bellegardien</b>	Toutes les communes de la Communauté de Communes
<b>Communauté de Communes du Pays de Gex</b>	
<b>Communauté de Communes du Bugey Sud + Belley</b>	
<b>Communauté de Communes de la Côtière à Montluel</b>	
<b>Communauté de Communes de la Dombes</b>	
<b>Communauté de Communes de la Veyle</b>	
<b>Communauté de Communes Miribel et du Plateau</b>	
<b>Communauté de Communes Dombes Saône Vallée</b>	
<b>Haut Bugey Agglomération</b>	
<b>Bresse Vallons</b>	9 communes : Bresse-Vallons, Marboz, Montrevel-en-Bresse, Malafretaz, Marsonnas, Béréziat, Jayat, Lescheroux, Foissiat
<b>Polliat</b>	13 communes : Polliat, Saint-Sulpice, Saint-Didier-d'Aussiat, Saint-Martin-le-Châtel, Confrançon, Curtafond, Attignat, Vandeins, Montcet, Buellas, Montracol, Saint-André-sur-Vieux-Jonc, Lent
<b>Saint-Denis-les-Bourg</b>	2 communes : Saint-Denis-lès-Bourg, Saint-Rémy
<b>Saint-Étienne-du-Bois</b>	10 communes : Saint-Étienne-du-Bois, Bény, Villemotier, Verjon, Salavre, Coligny, Pirajoux, Domsure, Beaupont, Cormoz
<b>Val-Revermont</b>	14 communes : Val-Revermont, Courmangoux, Pouillat, Nivigne-et-Suran, Meillonas, Jasseron, Ramasse, Drom, Villereversure, Hautecourt-Romanèche, Cize, Grand-Corrent, Simandre-sur-Suran, Corveissiat





## AUTRES STRUCTURES

<b>Centre Social des Venues</b>	Bourg-en-Bresse
<b>L'Embarcadère – CENTRE SOCIAL de Thoissey</b>	Toutes les communes de la Communauté de Communes Val de Saône Centre
<b>Centre Communal d'Action Social – LE LAVOIR à Ambérieu-en-Bugey</b>	Briord, Meximieux, Ambérieu-en-Bugey, Villieu-Loyes-Mollon, Ambutrix, Saint-Jean-de-Niost, Rignieux-le-Franc
<b>ALFA 3A</b> – Direction de l'Intégration	Présence Départementale
<b>HYPRA</b>	
<b>CIDFF de l'Ain</b> Centre d'Information sur les Droits des Femmes et des Familles de l'Ain	
<b>FÉDÉRATION FAMILLES RURALES DE L'AIN</b>	

# Merci pour votre écoute

**Vous souhaitez plus  
d'information, contactez-nous :**

[cn@siea.fr](mailto:cn@siea.fr)  
04 74 45 09 07

**Paul-Emile GUYON-GELLIN**  
Conseiller Numérique / Coordinateur

[p.guyon-gellin@siea.fr](mailto:p.guyon-gellin@siea.fr)  
06 15 27 97 06

